

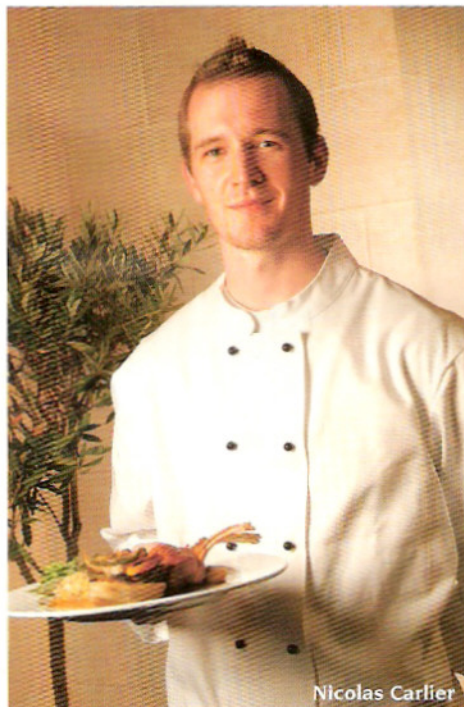
Les Pêcheries

Dans le cadre bucolique des étangs de Boitsfort, une ancienne laiterie désormais vouée aux escapades sucrées ou salées selon l'heure choisie.



L'ambiance

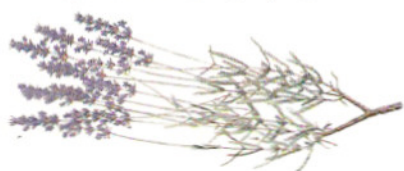
La bâtisse date de 1904 et était complètement laissée à l'abandon jusqu'à ce qu'elle soit restaurée avec tact et discrétion, en gardant l'âme des lieux finalement propice à une reconversion en brasserie chaleureuse et accueillante dans un style vieux club house qui lui va comme un gant. Le jardin secret se découvre au fil d'une terrasse verdoyante d'une centaine de places donnant sur l'étang tandis que le soleil joue avec les frondaisons des grands marronniers.



Nicolas Carlier

LE COIN DE LA GARRIGUE

Riche d'une cave aux crus volontairement démocratiques, le restaurant a le privilège de se trouver dans un espace classé, l'une des dernières réserves naturelles des communes bruxelloises. La terrasse ensoleillée est un petit coin de paradis et de vacances auquel il ne manque que les stridulations des cigales.



La cuisine

Dédicacée cuisine de brasserie, la carte est la fierté de Nicolas Carlier dont les viandes du Limousin proviennent d'un boucher artisanal. C'est dire le goût du chef pour les produits de qualité qu'il décline en faveur des saisons. Salades, poissons et préparations végétariennes étoffent la carte avec une belle proposition de viandes et des suggestions inopinées en soles, homards, St Jacques dès que la saison s'y prête. Une clientèle d'habitues y a établi ses quartiers, certains de trouver un renouvellement quasi quotidien du répertoire.



MENU PROVENCAL

Quatorze toasts sur lit de roquette,
tapenade et anchoïades maison

Carré de veau au jus d'ail doux,
millefeuille de légumes grillés et écrasés
de pomme de terre nouvelles aux
tapenades

Glace au calisson et sirop de lavande

32 € euros le couvert

Vins de Provence :

Rosé : Château de l'Anmerade Cru
Classé Cuvée Sully 2003

Rouge : Château de l'Anmerade Cru
Classé Cuvée Sully 2002



Les Pêcheries

97, rue des Pêcheries à 1170 Watermael-Boitsfort.
Tél. : 02/673.90.24 - Fax : 02/675.53.74. Ouvert 7/7.
info@lespecheries.be - www.lespecheries.be
Prix moyen autour des 25 € - plat du jour à 7,50 €.